

---

---

## Newsletter Montanhistorik – 2025 Nr. 50

---

---

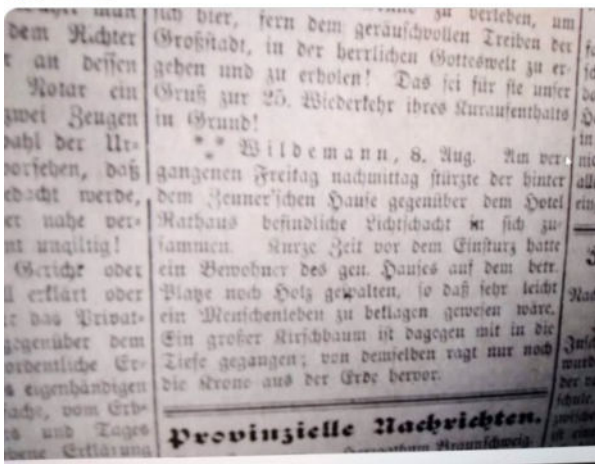
Liebe Freunde der Harzer Montangeschichte, anbei der aktuelle Newsletter von Klaus. Hinweise und Rückfragen an [redaktion@lehrbergwerk.de](mailto:redaktion@lehrbergwerk.de)

**PUNKTum Festjahr "825 Jahre Bergbau" in Mansfeld-Südharz steht bevor**

[https://www.youtube.com/watch?v=5taZu3d8\\_CM](https://www.youtube.com/watch?v=5taZu3d8_CM)



Joachim Fricke ▶ Klaus Karre  
12 Std. · 🗨



Manfred Keinert ▶ Bergbau im Oberharz  
Gestern um 07:15 · 🗨

**Erdfälle am Harly bei Goslar-Vienenburg – ihr Umfeld und ihre Geschichte**

[https://www.researchgate.net/publication/387933220\\_Erdfaelle\\_am\\_Harly\\_bei\\_Goslar-Vienenburg\\_-\\_ihr\\_Umfeld\\_und\\_ihre\\_Geschichte](https://www.researchgate.net/publication/387933220_Erdfaelle_am_Harly_bei_Goslar-Vienenburg_-_ihr_Umfeld_und_ihre_Geschichte)



Stefan Brandt hat sein Titelbild aktualisiert.  
2 Std. · 🗨

Der Kaiser Wilhelm Schacht am frühen Morgen des 11.01.25 zur blauen Stunde. Licht brennt in der Schachthalle. Fast wie in alten Zeiten, als hier noch die Frühschicht anfuhr.



**HOKODATA.COM ... DIE ETWAS ANDERE HOMEPAGE**

<https://hokodata.com/hobbys/trekking-outdoor/trekking/wandertracker-live/>

**Die ehemalige Kupferschiefergrube und das Hüttenwerk Neu-Mansfeld bei Neuekrug (Niedersachsen)**

<https://www.bergbaumuseum.de/fileadmin/for-schung/zeitschriften/der-anschnitt/1985/1985-01/anschnitt-1-1985-kalthammer-neu-mansfeld.pdf>

**KoBOLD Metals: Halbe Milliarde Dollar für KI-gestützte Exploration**

von Brian Hendrich | 2. Jan. 2025 - 09:29 | Allgemein

<https://rohstoff.net/kobold-metals-halbe-milliarde-dollar-fuer-ki-gestuetzte-exploration/?fbclid=IwY2xjawHqV-1leHRuA2FlbQIxmQABHqiuekLmeB-9RuVT2XKY4YbCqvwzMmu5glzkHiJeBPf1Hwzlw0zJa56T8gaemViLcPFlVC85k1EoCVvn1pQ>



**Wunderbare MineralienWelt wieder am 24. & 25. Mai 2025**

<https://messe-io.de/portfolio-item/mineralienwelt/>

**Mittelalterliche Meisterkunst: Bergbaugeschichte neu beleuchtet! | Sachsen Fernsehen**

<https://www.youtube.com/watch?v=t4MvPm1Z9J4>

**Besichtigung der Marienglashöhle Friedrichroda**

<https://www.youtube.com/watch?v=EXJd9hFbXhs>

**Essener Wurzeln: Ein Kalender zur Heisinger Bergbau-Historie**

12.01.2025, 10:00 Uhr · Lesedzeit: 2 Minuten

<https://www.waz.de/lokales/essen/article408045945/essener-wurzeln-ein-kalender-zur-heisinger-bergbau-historie.html>

**"Karl Anton Röslers ..." Bergmännische Nachrichten über die ...**

Johann Mayer, Karl Anton Rösler · 1792

[https://www.google.de/books/edition/Karl\\_Anton\\_R%C3%B6slers\\_Bergm%C3%A4nnische\\_Nachr/ojZZAAAACAATJ?hl=de&gbpv=1&dq=bergbau+news&printsec=frontcover](https://www.google.de/books/edition/Karl_Anton_R%C3%B6slers_Bergm%C3%A4nnische_Nachr/ojZZAAAACAATJ?hl=de&gbpv=1&dq=bergbau+news&printsec=frontcover)



## 62. Rhein-Neckar Mineralienbörse



Fluorit aus Okoruso, Namibia

**Sonntag, 23.03.2025**

10.00 - 17.00 Uhr

**Astoria-Halle Walldorf**

Schwetzingen Str. 91, 69190 Walldorf

ausgerichtet von den  
Mineralien- und Fossilien-  
freunden Rhein-Neckar e.V.  
[www.mfrn.de](http://www.mfrn.de)



in  
Kooperation  
mit

mineralbox  
Faneis & Rüd GbR  
Dammstr. 2/1, 71297 Mönstheim  
[www.mineralbox.biz](http://www.mineralbox.biz)

<https://www.mfrn.de/>

Bergbau im Römischen Reich

### Hat Bleiverschmutzung den IQ in Europa gesenkt?

<https://www.spiegel.de/wissenschaft/bergbau-im-roemischen-reich-hat-bleiverschmutzung-den-iq-in-europa-gesenkt-a-7b443c7a-0eb0-4fc8-9b43-cb6f0bac292c>

### Saartoto fördert... "BERGBAUMUSEUM BEXBACH"

<https://www.youtube.com/watch?v=fUDgmi-GjBo>

150 Tonnen Kupfer gewonnen

### Wie die SWB Bus und Bahn „Bergbau in der Stadt“ betreiben

<https://ga.de/bonn/stadt-bonn/bonn-swb-bus-und-bahn-gewinnen-kupfer-aus-alten-kabeln-aid-122562849>

### Oppa, erzähl mal was vom Bergbau... - Berufswahl

[https://www.nrwision.de/mediathek/oppa-erzaehl-mal-was-vom-bergbau-berufswahl-250107/?fbclid=IwY2xjawHs32VleHRuA2FlbQIxMQABHcp5fFEjibUKDgQRfRjLjLImgSkm4lvOjGTO-5wTsFnFsWxpGQANPKyw\\_aem\\_H6xHai70yYqAWlqBfBi8](https://www.nrwision.de/mediathek/oppa-erzaehl-mal-was-vom-bergbau-berufswahl-250107/?fbclid=IwY2xjawHs32VleHRuA2FlbQIxMQABHcp5fFEjibUKDgQRfRjLjLImgSkm4lvOjGTO-5wTsFnFsWxpGQANPKyw_aem_H6xHai70yYqAWlqBfBi8)

HERINGEN (W.) Fertigstellung für 2028 geplant

### Bauarbeiten im Kalibergbau-Museum laufen auf Hochtouren

<https://osthessen-news.de/n11770668/bauarbeiten-im-kalibergbau-museum-laufen-auf-hochtouren.html>

### Einsatz von Energie am Bergwerk Rammelsberg

<https://www.rammelsberg.de/ausstellungen/einsatz-von-energie-am-bergwerk-rammelsberg>

### Weilburg & seine Gruben E107 - Grube Diana (1)

<https://www.youtube.com/watch?v=YoQPl-hGx-8>

### Weilburg & seine Gruben E108 - Grube Diana (2)

<https://www.youtube.com/watch?v=N7a4kb2BstY>

### „Jupp-Foto-Club“ bewahrt seit zehn Jahren visuelles Bergbau-Erbe

<https://www.wn.de/muensterland/jupp-foto-club-bewahrt-seit-zehn-jahren-visuelles-bergbau-erbe-3223309?pid=true>

### 500 Jahre altes Wimmelbild jetzt in Bergbau-Ausstellung im smac

06.01.2025, 14:25 Uhr — Erstveröffentlichung (aktuell)

<https://www.medien-service.sachsen.de/medien/news/1083390>

ABBAU VON LITHIUM

### Der Steiger kehrt zurück ins Erzgebirge

Von Stefan Paravicini, Breitenbrunn 10.01.2025, 21:58 | Lesedauer: 6 Min.

<https://www.faz.net/aktuell/wirtschaft/unternehmen/bergbau-kommt-der-steiger-zurueck-ins-erzgebirge-110216644.html>



**Mineralienbörse  
Geraberg**



**Mineralien-Fossilien-Schmuck**

**Eintritt  
frei !!!**



**Eintritt  
frei !!!**

**13. April 2025 von 10 bis 16 Uhr  
Geratalhalle, Ohrdrufer Str. 27**

VERANSTALTER: Geowissenschaftlicher Verein Suhl 1961

Die Entwicklung der mechanischen Aufbereitung in den ...  
- Seite 95

F. Althans - 1878

[https://www.google.de/books/edition/Die Entwicklung der mechanischen Aufbereitung/281VEqtEFPEC?hl=de&gbpv=1&dq=aufbereitungsverfahren+bergbau&pg=PA95&printsec=frontcover](https://www.google.de/books/edition/Die%20Entwicklung%20der%20mechanischen%20Aufbereitung/281VEqtEFPEC?hl=de&gbpv=1&dq=aufbereitungsverfahren+bergbau&pg=PA95&printsec=frontcover)

## Weniger Besucher im Bergbaumuseum

11.01.2025

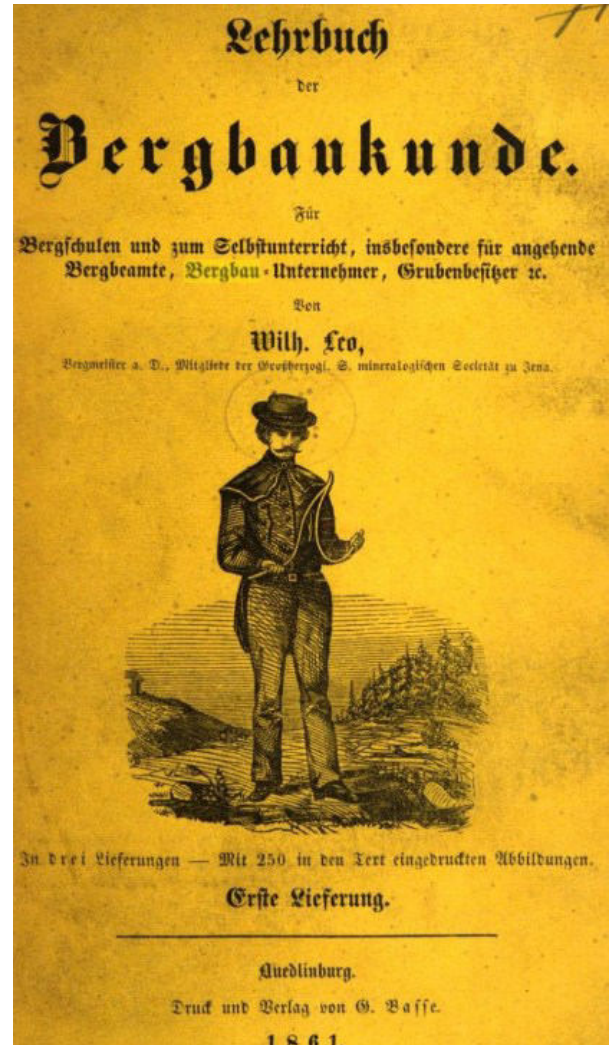
[https://www.sr.de/sr/home/nachrichten/panorama/weniger\\_besucher\\_2024\\_bergbaumuseum\\_bexbach\\_100.html](https://www.sr.de/sr/home/nachrichten/panorama/weniger_besucher_2024_bergbaumuseum_bexbach_100.html)

## Die Abraumhalden im Kauer Volkenbachtal

<https://www.youtube.com/watch?v=aPCJKyYRr0>

## „aller Perckwerch muater“

[https://www.academia.edu/8079767/Martinek\\_K\\_P\\_Das\\_Kupferbeil\\_der\\_Heiden\\_Zeugnisse\\_des\\_pr%C3%A4historischen\\_Bergbaus\\_im\\_Gebiet\\_Schwarz\\_Brixlegg?email\\_work\\_card=title](https://www.academia.edu/8079767/Martinek_K_P_Das_Kupferbeil_der_Heiden_Zeugnisse_des_pr%C3%A4historischen_Bergbaus_im_Gebiet_Schwarz_Brixlegg?email_work_card=title)



[https://www.google.de/books/edition/Lehrbuch der Bergbaukunde etc/CD9YAAAAcAAJ?hl=de&gbpv=1&dq=aufbereitungsverfahren+bergbau&pg=PA494&printsec=frontcover](https://www.google.de/books/edition/Lehrbuch_der_Bergbaukunde_etc/CD9YAAAAcAAJ?hl=de&gbpv=1&dq=aufbereitungsverfahren+bergbau&pg=PA494&printsec=frontcover)

## Schwedens Uranabbau: Neue Chancen für den Bergbausektor

6. Januar 2025 • Keine Kommentare

<https://www.it-boltwise.de/schwedens-uranabbau-neue-chancen-fuer-den-bergbausektor.html>

## Grönland Landwirtschaft oder Bergbau?

<https://www.youtube.com/watch?v=10FOBIiwrCA>



---

---

## Newsletter Montanhistorik – 2025 Nr. 50

---

---

### Trumps Grönlandbesuch lässt Aktienkurs von Bergbaukonzern in die Höhe schnellen

<https://www.spiegel.de/wirtschaft/unternehmen/trump-auf-groenland-boersenkurs-von-energy-transition-minerals-schiesst-in-die-hoehe-a-d62eb6d0-19a5-4da2-97e1-a4b68e5d5dbb>

### Seltene Erden aus der Tiefe

[https://www.dggv.de/seltene-erden-aus-der-tiefe/?fbclid=IwY2xjawHs4ANleHRuA2FlbQIxMAABHbcxH6ggzRHpJRJoFoUo4oYc9NyclCFgnj\\_N8axV4\\_gK9yABynZ2BxFdg\\_aem\\_1HANYPyVdoOYhUkDXbI1Gg](https://www.dggv.de/seltene-erden-aus-der-tiefe/?fbclid=IwY2xjawHs4ANleHRuA2FlbQIxMAABHbcxH6ggzRHpJRJoFoUo4oYc9NyclCFgnj_N8axV4_gK9yABynZ2BxFdg_aem_1HANYPyVdoOYhUkDXbI1Gg)

Berg- und Hüttenmännische Zeitung - Band 60 - Seite 177

Carl Hartmann, Karl Rudolph Bornemann, Bruno Kerl - 1901

### Das Elmore'sche Aufbereitungsverfahren mit Anwendung von schweren Oelen auf der Kupfergrube Glasdir bei Dolgelly, Nord Wales.

Von  
D. Dörffel, Hütteningenieur.

[https://www.google.de/books/edition/Berg\\_und\\_H%C3%BCttenm%C3%A4nnische\\_Zeitung/5BLOAAAAMAAJ?hl=de&qbpv=1&dq=aufbereitungsverfahren+bergbau+pg=PA177&printsec=frontcover](https://www.google.de/books/edition/Berg_und_H%C3%BCttenm%C3%A4nnische_Zeitung/5BLOAAAAMAAJ?hl=de&qbpv=1&dq=aufbereitungsverfahren+bergbau+pg=PA177&printsec=frontcover)

Armes Leben In Einer Goldmine – La Rinconada, Die Höchstgelegene Stadt Der Welt

<https://www.youtube.com/watch?v=sDbBF7GgG7k>

### Grubenunglück von Courrières

<https://www.britannica.com/event/Courrieres-mining-disaster>

### Lateinamerika: Politik-Kehrtwende verbessert Aussichten für Bergbau

<https://www.miningscout.de/unternehmensnews/lateinamerika-politik-kehrtwende-verbessert-aussichten-fuer-bergbau/>

### Elektrokinetischer Bergbau für seltene Erden

Chinesische Wissenschaftler wollen verwüstete Landstriche und große Abfallmengen reduzieren

<https://www.presstext.com/news/elektrokinetischer-bergbau-fuer-seltene-erden.html>

Das Projekt „Räume der Unterdrückung. Neue geschichtswissenschaftliche und archäologische Forschungen zu Zwangsarbeitern und Zwangsarbeiterinnen am Erzbergwerk Rammelsberg im Harz

• Katharina Mäkel

[https://www.academia.edu/73739767/Das\\_Projekt\\_R%C3%A4ume\\_der\\_Unterdr%C3%BCckung\\_Neue\\_geschichtswissenschaftliche\\_und\\_arch%C3%A4ologische\\_Forschungen\\_zu\\_Zwangsarbeitern\\_und\\_Zwangsarbeit\\_erinnern\\_am\\_Erzbergwerk\\_Rammelsberg\\_im\\_Harz?nav\\_from=48a8fe76-fd55-4573-9553-0da43254b318](https://www.academia.edu/73739767/Das_Projekt_R%C3%A4ume_der_Unterdr%C3%BCckung_Neue_geschichtswissenschaftliche_und_arch%C3%A4ologische_Forschungen_zu_Zwangsarbeitern_und_Zwangsarbeit_erinnern_am_Erzbergwerk_Rammelsberg_im_Harz?nav_from=48a8fe76-fd55-4573-9553-0da43254b318)

### Bergbauindustrie: Die große Wasserplünderung

<https://www.boell.de/de/2025/01/08/bergbauindustrie-die-grosse-wasserpluenderung>

### Politischer Wandel in Lateinamerika bringt neuen Schwung in den Bergbau

07. Januar 2025, 10:48 Uhr • Quelle: Eulerpool News

[https://www.klamm.de/news/politischer-wandel-in-lateinamerika-bringt-neuen-schwung-in-den-bergbau-64N20250107104802.html#google\\_vignette](https://www.klamm.de/news/politischer-wandel-in-lateinamerika-bringt-neuen-schwung-in-den-bergbau-64N20250107104802.html#google_vignette)

### Diese Trends bestimmen den Kupferpreis 2025

<https://www.miningscout.de/blog/2025/01/07/diese-trends-bestimmen-den-kupferpreis-2025/>

### ZUKUNFT RAUMFAHRT

### Bergbau auf dem Mond

<https://www.golem.de/news/zukunft-raumfahrt-bergbau-auf-dem-mond-2501-192210.html>

Pentagon richtet Gremium für strategische Materialien ein

von Brian Hendrich | 7. Jan. 2025 - 10:21 | Politik

[https://rohstoff.net/pentagon-richtet-gremium-fuer-strategische-materialien-ein/?fbclid=IwY2xjawHgWdhleHRuA2FlbQIxMQABHT9uDc-ilriK3proSUCVbtrR6dwM\\_h7m7wUdSD0\\_6AYJAFtEoTiMrzGx4w\\_aem\\_KKTPRa1s5U3AKkk7J5nAgw](https://rohstoff.net/pentagon-richtet-gremium-fuer-strategische-materialien-ein/?fbclid=IwY2xjawHgWdhleHRuA2FlbQIxMQABHT9uDc-ilriK3proSUCVbtrR6dwM_h7m7wUdSD0_6AYJAFtEoTiMrzGx4w_aem_KKTPRa1s5U3AKkk7J5nAgw)

### Studie zu Bleibelastung

### Antiker Bergbau machte Europäer dümmer

08.01.2025, 09:51 Uhr

<https://www.n-tv.de/wissen/Antiker-Bergbau-machte-Europaeer-duemmer-article25473277.html>



---

---

Newsletter Montanhistorik – 2025 Nr. 50

---

---

### **Vom Markscheidewesen in Tirol**

[https://www.sagen.at/doku/bergbau/Markscheidewesen\\_Tirol.html](https://www.sagen.at/doku/bergbau/Markscheidewesen_Tirol.html)

Beschreibung der Eisenbergwerke und Eisenhütten am Harz, zum ...

Johann Georg Stünkel - 1803

<https://www.google.de/books/edition/Beschreibung+der+Eisenbergwerke+und+Eisenhütten+am+Harz/PAAAACAAJ?hl=de&gbpv=1&dq=h%C3%BCttenpl%C3%A4tze+harz&pg=PA367&printsec=frontcover>

Auszug aus :



Heft 2 2023

Mitteilungsblatt der  
Arbeitsgemeinschaft Harzer  
Montangeschichte

### **Die Grube Wittenbergs Glück**

Hermann Kießling  
Mitarbeit Klaus Karre



<https://www.google.de/books/edition/Beilage+zum+Eisenhütten-Magazin+vom+Monat+August+1791/H0dAC?hl=de&gbpv=1&dq=h%C3%BCttenpl%C3%A4tze+harz&pg=PA228&printsec=frontcover>

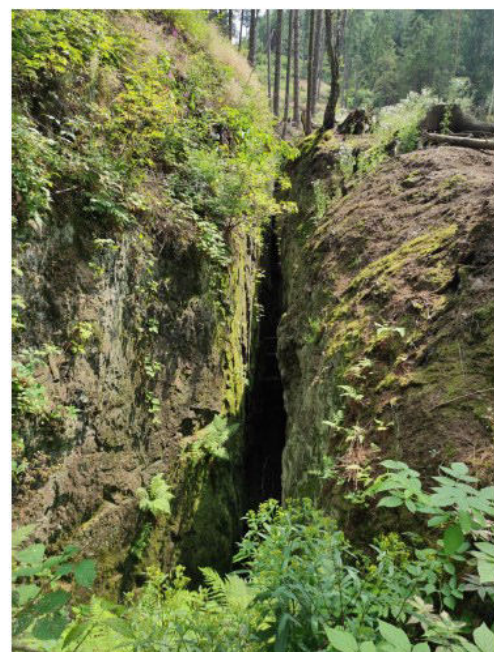
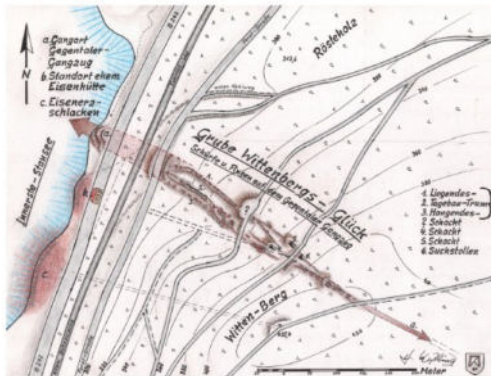


Abb. 63. - Ein schöner Anblick für jeden Freund des historischen Bergbaus.  
Foto H. KIEßLING

### **Gegentaler Gangzug**

[https://de.wikipedia.org/wiki/Gegentaler\\_Gangzug](https://de.wikipedia.org/wiki/Gegentaler_Gangzug)

Newsletter Montanhistorik – 2025 Nr. 50



Überlegungen zu den Standorten der Ecksberghütte und Eisenhütte

Wie die bei Herbert NOFFKE unter Nr. 6 beschriebene Verleihung Herzog Heinrichs des Jüngeren an Erasmus EBNER 1556 aussagt, gehörten zu den Eisenbergwerken am Ecksberg, seinerzeit weiterverarbeitende Eisenhämmer und Eisenhütten.  
Diese Verleihung bestärkt die Vermutung, dass der Wittenberger Bergbau und die Ecksberghütte schon in dieser frühen Zeit zusammen wirtschafteten, zumal der Platz dieser Eisenhütte sich in unmittelbarer Nähe (Entfernung ca. 100 bis etwa 150 m) des Wittenbergs Glücker Grubenfeldes befand.  
Die Bestätigung für den Standort der Eisenhütte zeigen zwei Abrisse aus dem „Atlas vom Kommunionharz“ von 1678.



Abb. 52, Abriss 22: Ecksberg/Wittenberg von Henrich REINHOLDT, 1678

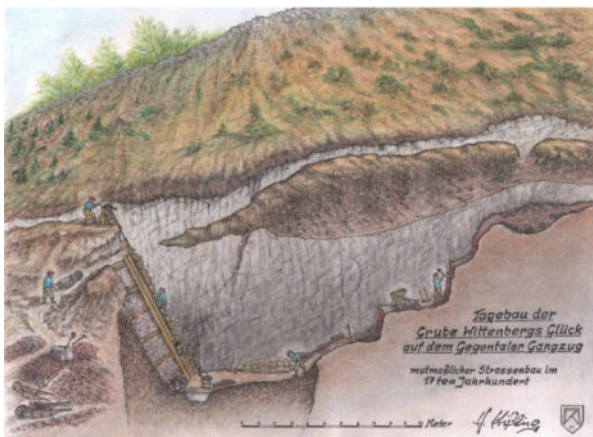


Abb. 53, Abriss 23: Rösteholz/Mölmke von Henningus GROCKURT, 1678



Abb. 47  
Wittenbergs Glück Spateisenerz -  
Fundstücke aus der Pinge unterhalb  
des Tagebaus. Foto H. KIBLING



Abb. 54  
Ort der ehemaligen Oxen-  
brücke (Weiße Brücke).  
Foto H. KIBLING

Abb. 55  
Dieser Rest von der Eisenerz-  
schlackenhalde am östlichen  
Ufer des Innerste-Stausees  
gehörte zur ehemaligen Ecks-  
berghütte.  
Foto H. KIBLING



Abb. 56  
Etwa 50 m am Ufer aufwärts  
befindet sich der Platz der  
größeren Eisenschlackenhal-  
de der Ecksberghütte.  
Nach Arnold BODE, 1928,  
wurde diese Halde seit 1916  
größtenteils abgefahren.  
Foto H. KIBLING

General Gang Charte des nordwestlichen Harzgebirges

(ein Download erfolgt)

<https://opendata.uni-halle.de/bitstream/1981185920/41573/2/266141013.pdf>



Newsletter Montanhistorik – 2025 Nr. 50

An dieser Stelle sollten wir unser Augenmerk einmal auf die Aussagen folgender Berichte lenken und dabei ihre unterschiedlichen Ortsangaben der Ecksberghütte anschließend kritisch betrachten.

Im Jahrbuch der Geographischen Gesellschaft zu Hannover für das Jahr 1928 schreibt z. B. Arnold BODE in seinem Beitrag „Reste alter Hüttenbetriebe im West- und Mittelharz“ auf Seite 164:

...Nr. 34. Im Innerstetal zwischen dem großen und dem kleinen Trogtale unter der Roten Klippe.

Nach Günther lag etwa an dieser Stelle Anfang des 14. Jahrhunderts die Hütte am Ecksberge, die Rammelsberger Erze verhüttete. Örtlich des Baches ist kein Platz für eine Hüttenstätte. Das westliche Ufer ist durch den Ladeplatz der Trogtaler Steinbrüche gegenwärtig überdeckt. Um 1520 werden von der Hütte am Ecksberge (tom Exberge) Eisenerze verhüttet, die nahe dabei auf dem linken Ufer der Innerste an der Fegesteinsegg und am jetzigen Schwarzenberge (im Gegentaler Gangzuge) bricht (Denker S. 29).

Denker sagt dazu: „Die Lage der Hüttenstätte zeigt der große Schlackenhaufen am rechten Ufer der Innerste hinter der steinernen Brücke zwischen km 19 und 20, über die der Fahrweg rechts nach dem Ochsental, links nach dem Wittenberg, führt.“

35. Schlackenhalde im Innerstetal am Westhang des Wittenberges oberhalb Rösteholz. Ziemlich große Halde 70 x 40 m, Höhe 2 bis 3 m. Schlacken, die anscheinend bei der Verhüttung des auf dem Gegentaler Gangzuge gewonnenen Eisensteins angefallen sind. Der Mangengehalt dürfte mutmaßlich nicht unbedeutend sein. Die Halde wird seit 1916 abgefahren.

Nach diesen in sich widersprüchlichen Aussagen kommt man zu dem Schluss, dass es ab dem 12./13. Jahrhundert zwei Hütten mit dem Namen „Hütte tom Exberge“ gab, die eventuell nach Bedarf gleichzeitig betrieben wurden.

A.) Am westlichen Ufer der Innerste, gegenüber dem Ecksberg und der Roten Klippe, gab es einen Metallurze verarbeitenden Hüttenbetrieb, dessen Spur durch den Steinbruchbetrieb der jüngeren Zeit verloren ging.

B.) Mehrere hundert Meter die Innerste abwärts, am östlichen Ufer unterhalb des Wittenbergs, gab es die „Eisenhütte“, deren Ruine (Rudera) und Eisenschlackenhalde in den Abrissen von H. GROBKURT und H. RENHOLDT 1678 abgebildet ist.

Im Geologischen Jahrbuch Reihe D, Heft 46, stehen im „Verzeichnis der Hütten“ Hüttenplätze und Schlackenhalde auf Seite 60 folgende Zeitangaben:

334 Hütte am Ecksberge (Exeberge), Cu, Fe	1199	R, G (Rammelsberg, Gegental)
Schlackenhalde	1227-1389 (Cu)	
	1554	(Cu)

335 Schlackenhalde am Westhang des Wittenberges	Fe ?	G ? (Gegental)
---	------	----------------

In der Abb. 01 sind auf den Ausschnitt der „Gangkarte des nordwestlichen Oberharzes“ die beiden Hüttenstandorte mit den Nummerierungen 334 und 335 grün abgebildet.

Auffallend ist der unterschiedliche Baumrund der beiden Hütten. Die Metallurze verarbeitende obere Hütte am westlichen Ufer der Innerste befand sich auf einem relativ ebenen Platz. Dagegen weiter flussabwärts, auf der östlichen Uferseite die untere, Eisenerze verarbeitende Hütte, auf einer steilen Uferseite am Fuße des Wittenbergs. Scheinbar eine ungünstige Wahl: Befand sich doch auch das ergiebige Gegentaler Eisenerzvorkommen auf der gegenüber liegenden Seite der Innerste. Erztransporte aus dem Gegental durch eine Führt zu der auf der anderen Uferseite liegenden Hütte, müssen damals außerordentlich schwierig, wenn nicht gar gefährlich gewesen sein, denn war die Innerste nicht schon von alters her mit dem Ruf eines unberechenbaren, gefährlichen Gebirgsflusses behaftet?!

All diese Umstände lassen eine durchaus schlüssige Vermutung zu: Der Grund für die damalige Standortauswahl zum Hüttenaufbau am Fuße des Wittenbergs waren vielleicht die in nächster Nähe (ca. 100 – 150 m) liegenden Eisenerzgruben (Tagebau), mit einem in der Hützone gute Ausbeute versprechendes Vorkommen von kupferhaltigen Eisen- und Manganerzen. Auch der kurze Transportweg könnte vielleicht entscheidend zu dieser Wahl beigetragen haben.

Die zwei folgenden Abbildungen zeigen, wie man sich eine mittelalterliche Verhüttung der Eisenerze vorstellen könnte.

Dabei wäre zur Abbildung des Stückofens zu überlegen, ob es damals für die Hütte hier am Wittenberg für die Betätigung der Blasebälge schon ein Wasserrad gab. Ein solches Rad könnte z. B. vom Ochsentaler Bach her über einen Aufschlaggraben angetrieben worden sein. Oder wurden die Blasebälge vielleicht noch -wie zur Zeit der Rennofenverhüttung- mit Handbetrieb bewegt.

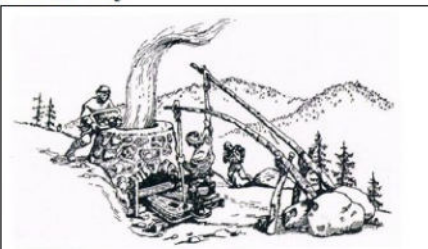


Abb. 57  
Die Rennofenverhüttung - Spät-La-Tene-Zeit oder frühmittelalterlicher Schmelzofen mit Hand- und fußgetriebenem Blasebalg SPERL 1990 Skizze: M. DÖRING



Bild 1:  
Frühneuzeitlicher Stückofen (A). Der Ofenmann gibt vom Treppchen (B) gerade Eisenerze (C) auf Rechts Erzhaufen (C), davor Holzkohlen (D). Die untere Ofenstimmwand ist im Bild hinter Lehmverstrich verborgen; sie wurde später aufgebrochen. An den senkrechten Bildrändern links Brechstange, rechts Haken-eisen, mit denen das „Stück“ auf den Hüttenflur gezogen wurde.  
Nach Agricola (1556/1961).

Abb. 58  
Der Stückofen. Abb. aus Georg AGRICOLA „Vom Berg- und Hüttenwesen“, Seite 367

Eine weitere, enge Verbindung zu dieser Eisenerz verarbeitenden Hütte könnte auch das nördlich davon gelegene Rösteholz haben.

Friedrich GÜNTHER, beschreibt z. B. in seinem Buch „Der Harz“; unter „Einzelbilder: Die Eisenhütte“, über einen Teil des Verhüttungsprozesses auf S. 660:

... Ehe der Eisenstein in den Ofen geschüttet werden kann, hat er je nach seiner Beschaffenheit verschiedene vorbereitende Stadien zu durchlaufen. Grobe Erze werden zertrümmert; man setzt den im Freien in Haufen geschütteten Stein den atmosphärischen Einflüssen behufs der Verwitterung aus und röstet die Erze in Rösthaufen oder in verschiedenartig konstruierten Röstöfen.

Ergänzend heißt das:  
Auf eine Lage Reisigholzgebündel, die sogenannten Waasen, schichtete man im Wechsel mit weiteren Bündeln die Roherze. Angeründet brannten die Waasen zunächst ab, worauf die sulfidischen Erze selbständig weiter brannten und dabei in oxydische Form überführt wurden. In der weiteren Verarbeitung wechselten sich die Schmelzvorgänge mit wiederholtem Rosten ab.



Abb. 59  
Röststadel nach AGRICOLA

Ein damals wachsender zum Rosten geeigneter Buschbestand könnte also durchaus den Namen des schon 1680 auf den Abrissen von H. RENHOLDT und H. GROBKURT gezeigten „Rösteholz“ erklären.

Eine weitere Vorstellung zur Entscheidung dieses Hüttenstandortes wäre, dass die im Mittelalter vielfach wechselnden Besitzverhältnisse eine Rolle spielten. So gehörte z. B. dieses Gebiet vom 12. bis Ende des 14. Jahrhunderts zum Herrschaftsgebiet der Familie „Von der GOWISCHE“.

Die Herren von der Gowische waren zu ihrer Zeit als führende Bergbauprozessionen bekannt und für die montan-wirtschaftliche Entwicklung über ihren Herrschaftsbereich hinaus (siehe Mansfelder Kupfer-schiefer Bergbau und den Bergbaubeginn im Erzgebirge) auf vielen Ebenen tätig.

So besaß Hermann von der GOWISCHE unter Herzog Heinrich dem Löwen 1170 bereits die Bergrechte im Harz und Volkmar von der GOWISCHE hatte bis 1340 den Rammelsberger Zehnten inne.

Um die Wende des 12. Jahrhunderts gingen die Hütten in beträchtlichem Umfang an den Händen der Ritter von der GOWISCHE an die Klöster der Stadt Goslar. So kam unter anderem das Kloster Neuwerk 1199 in den Besitz der „Hütte am Axenberge“. Die Klöster Frankenberg und Riechenberg, das Domstift zu Goslar, das Herzogtum Braunschweig, die Bistümer von Hildesheim und Halberstadt und sogar das Fürstentum Göttingen hatten hier und im näheren Umfeld einst ihre Besitzungen.

Zum Schluss unseres Berichtes noch ein paar Ausschnitte eines Artikels von Albert PLZ-SCHOTTTELUS aus dem Allgemeinen Harz Berg Kalender aus dem Jahr 1976:

Die „Ecksberg-Hütte“... Weiter flussabwärts, schon im heutigen Staubereich der Innerstalsperre, lag an dem einmündenden Steigtal die Ochsenbrücke. Sie trug ihren Namen nach dem am rechten Hang herkommenden Ochsental. - Wir Lautenthaler nannten sie die „Weiße Brücke“. Bei nur halbgefüllter Sperre ist sie noch zu sehen. Gleich unterhalb dieser Brücke befanden sich am rechten Ufer der Innerste die großen Schlackenhalde der „Hütte tom Exberge“.

Die „Hütte tom Exberge“ zählte zu den ältesten Besitztümern des Klosters Neuwerk; schon sein Stifter, ein Wildenstein, (1180 Reichsvogt.) stiftete es 1186 mit drei Teilen Wald des „Axenberges“ nebst der zugehörigen Hütte aus. [...] Ob die Ecksberghütte genau wie die zuvor erwähnten Schmelzhütten durch den Pestausbruch um 1347 zum Erliegen kam, ist zu bezweifeln. Noch 1520, also vor unserer Ortsgründung (Lautenthal), zahlten etliche Braunschweiger Bürger Abgaben „von der Eernen Hütten tom Exberge“. Damit ist bewiesen, daß hier eine Eisenhütte betrieben wurde, deren Rohmaterial damals wie später ...

Es sollte an dieser Stelle auf die zerstörerische Zeit des 30. jährigen Krieges hingewiesen werden, in deren Verlauf auch die Harzstädte, Hütten und Bergwerke schwer zu leiden hatten.

... Auf dem „Gegental-Wittenberger-Gangzuge“, wo neben Braun- und Rotenstein auch Kupfererze anstanden, ist außer an den vorgenannten Orten auch am Westhang des Wittenbergs vornehmlich Brauneisenstein gebrochen worden. Der hier einstmals sehr rege Eisensteinsbergbau, der in unserer Heimatliteratur bislang wenig Beachtung fand und auch in unserer „Chronik“ unerwähnt bleibt, hat nicht dem am Iberge einst die größte Bedeutung im Westharz gehabt.

Glück  
Auf!  
Herzliches

K l a u s